

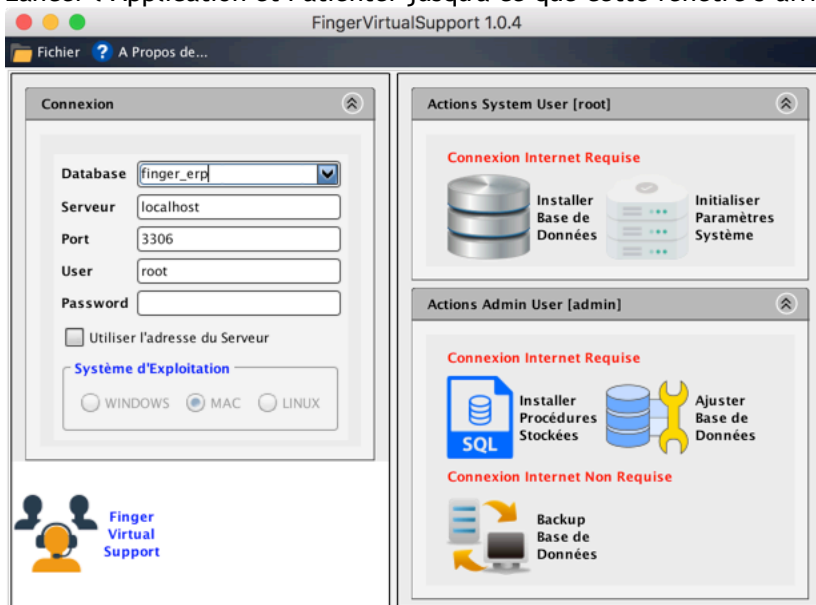


1. INSTALLATION SERVEUR DE BASE DE DONNEES - Si Nécessaire

- Télécharger MySQL Server 5.7.xx.x
 - o Lien : <https://dev.mysql.com/downloads/installer/>
 - o Fichier : mysql-installer-community-5.7.21.0.msi
Windows (x86, 32-bit), MSI Installer
(mysql-installer-community-5.7.21.0.msi)
- Exécuter le fichier téléchargé
- Suivre les instructions d'installation
- Laisser tous les éléments par défaut, et Prendre note des paramètres suivants :
 - o Port (Valeur par défaut 3306, Valeur recommandée 3307)
 - o Mot de Passe Root (Mettre un mot de passe que vous pouvez facilement retenir)
- Notes :
 - o Pendant l'installation, certaines ressources peuvent manquer sur votre ordinateur, et la plus importante est « Visual C++ Redistributable Packages for Visual Studio 2010 | 2013 », et peut être téléchargée ici :
<https://www.microsoft.com/en-us/download/details.aspx?id=40784>
 - o Si vous avez une connexion Internet stable, l'installateur pourrait télécharger les ressources manquantes.
 - o Ce lien présentant toutes les étapes d'installation de MySQL, peut vous être aussi utile
<http://www.mysqltutorial.org/install-mysql/>

2. INSTALLATION BASE DE DONNEES - Si Nécessaire

- Télécharger l'Application FingerVirtualSupport
<https://erp.fingersofts.com>
- Exécuter le fichier téléchargé
- Suivre les instructions
- Lancer l'Application et Patienter jusqu'à ce que cette fenêtre s'affiche



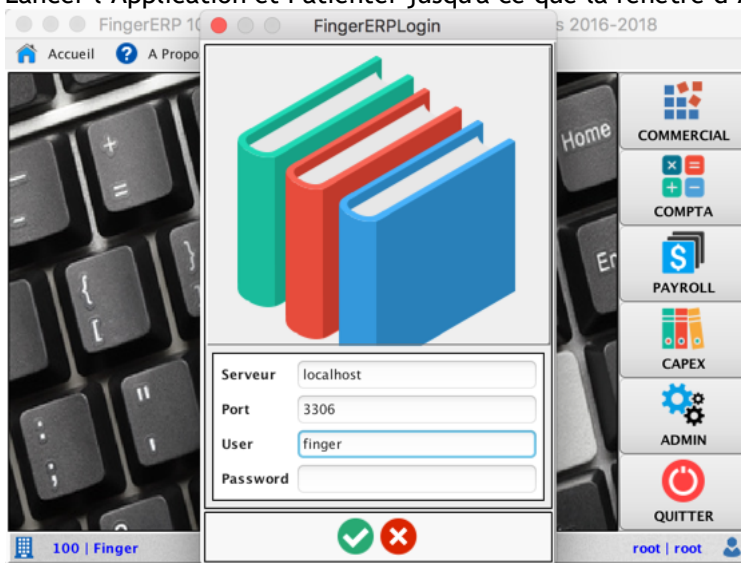
- Initialiser ces paramètres :
 - o Database : finger_erp
 - o Serveur : localhost ou l'adresse IP du serveur de base de données MySQL
 - o Port : 3306 ou le port introduit à l'étape 1
 - o User : root
 - o Password : Password introduit à l'étape 1



- Cliquer sur INSTALLER BASE DE DONNEES
- Suivre les instructions et Patienter jusqu'à avoir un message de confirmation
- Cliquer sur INITIALISER PARAMETRES SYSTEME
- Suivre les instructions et Patienter jusqu'à avoir un message de confirmation

3. INSTALLATION DE L'APPLICATION


- Télécharger l'Application FingerERP
<https://erp.fingersofts.com>
- Exécuter le fichier téléchargé
- Suivre les instructions
- Lancer l'Application et Patienter jusqu'à ce que la fenêtre d'Accueil et Login s'affiche




4. ENREGISTRER VOTRE LICENCE - Tâche uniquement requise au moment de la première installation

- Initialiser ces paramètres :
 - o Serveur : localhost ou l'adresse IP du serveur de base de données MySQL
 - o Port : 3306 ou le port introduit à l'étape 1
 - o User : finger
 - o Password : finger

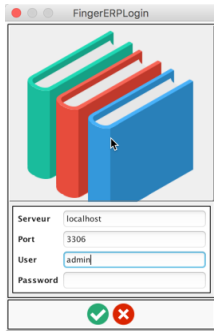


- Cliquer sur le bouton 
- Cliquer sur OK après la notification « Licence non encore enregistrée »
- S'assurer d'une connexion Internet stable
- Initialiser ces paramètres pour Enregistrer la Licence

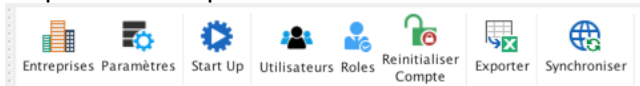


(Compte : correspond au nom de votre entité)

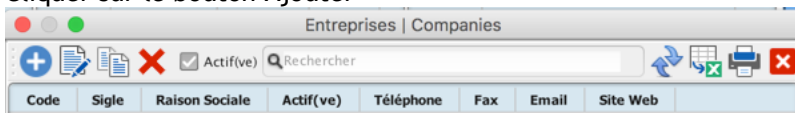
- Cliquer sur ENREGISTRER
 - Patienter jusqu'à avoir un message de confirmation
 - Une notification Email/SMS vous sera envoyée
 - Cliquer sur A PROPOS DE.../LICENCE INFO pour vérifier le profil de votre licence
- 5. CREER UNE ENTREPRISE**
- Cliquer ACCUEIL/SE RECONNECTER pour basculer du profil User « finger » à « admin »
 - Initialiser ces paramètres :
 - o Serveur : localhost ou l'adresse IP du serveur de base de données MySQL
 - o Port : 3306 ou le port introduit à l'étape 1
 - o User : admin
 - o Password : admin



- Cliquer sur le bouton
- Cliquer sur le module ADMIN
- Cliquer sur Entreprises



- Cliquer sur le bouton Ajouter



- Remplir Formulaire
- Valider
- Cliquer sur FICHER/QUITTER pour quitter le module ADMIN

6. NOTE

- L'accès aux sous-modules (COMMERCIAL, COMPTA, PAYROLL, CAPEX) se fait au travers de tout utilisateur autre que « admin ».
 - o User (par défaut) : finger
 - o Password : finger
- L'accès au module d'Administration Système (ADMIN)
 - o User : admin
 - o Password : admin
- A partir de l'interface d'Accueil, cliquer sur ACCUEIL/SE RECONNECTER pour basculer d'un profil User à un autre
- Se référer au GUIDE D'UTILISATION pour la suite